

就労継続支援B型事業所

すまいる笑

～ゆっくり・えがお・きぼう～



令和5年6月に松江市八束町江島に新しくオープンする事業所です(*^▽^*)

利用者さん、ひとりひとりに寄り添い、明るく楽しく通所できるように支援していきます。

周りは建物がほぼない、とても静かで、過ごしやすい環境です。

個別スペースがあるので、音が苦手な方、落ち着いて作業したい方でも安心です(^^)/

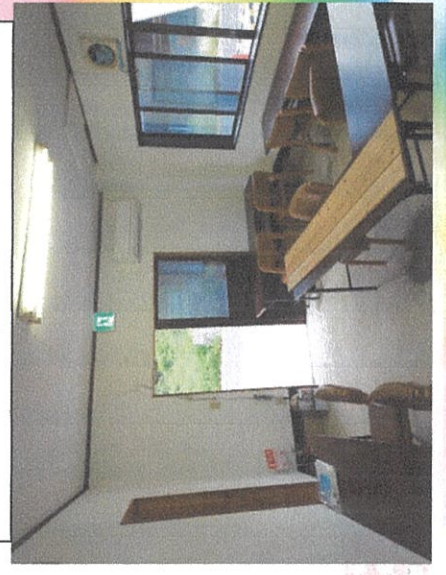
玄関です。毎朝ここから入ります。見学の際は看板を目印にお越しください(^^)



パーティションで仕切っているのが個別スペースです。



ここでは主に野菜の袋詰めをします。



境港方面からは江島大橋を渡ります。



しこです！

作業時間：10：00～15：30

工賃：時給150円～400円（能力によって変動）

※1ヶ月毎日通所した方には皆勤手当あり。（5000円）

送迎：あり（無料）（松江市・境港市・米子市）

昼食：あり（無料）

作業内容：①野菜の袋詰め

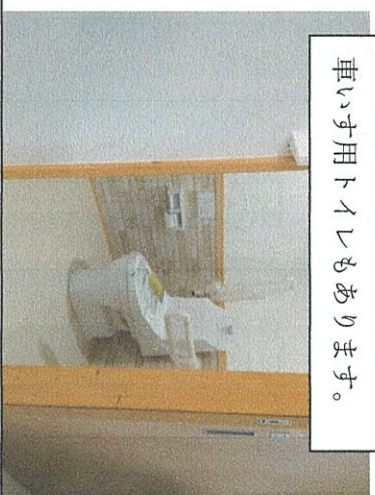
②プラスチックのシールはがし

③鉄板の決められた場所にシールを貼る

④その他軽作業

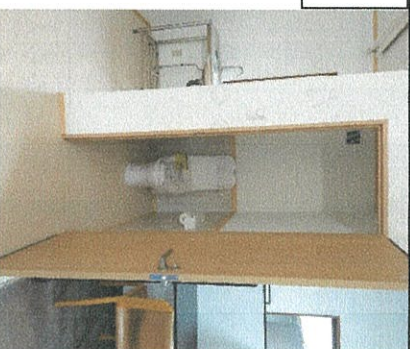
※全て施設内でできる作業です。施設見学可能です（/・ω・/）

車いす用トイレもあります。



利用者さん・職員が主に使うトイレです。ケソカセらず仲良く使いましょう（笑）

各部屋にエアコンがあるので、夏も冬も快適に過ごせます。



就労継続支援B型 守る・育める 窓 連絡先（担当：うめき）

TEL：0852-76-2806（受付：平日10：00～15：30 土日祝休み）

FAX：0852-76-2824