

障がい者グループホーム

# 『Clear -クリアー-』

4月  
OPEN

女性専用のグループホーム

乃木駅から徒歩3分の好立地

## 入居者様募集中!

松江市浜乃木に「障がい者向けグループホーム」がオープンします！  
乃木駅から徒歩3分の場所にある“女性専用”の住まいです。  
まずはお気軽に見学へお越しください♪

### グループホーム「Clear」の魅力

- ★アクセスが快適な好立地
- ★夜間もスタッフ在中
- ★セキュリティ・防災システム導入
- ★各階にWi-Fi設備あり
- ★バス&シャワールーム完備
- ★洗濯機&乾燥機完備

### 月額利用料金（利用者負担額）

家賃	： 35,000円
水道光熱費	： 10,000円
食費	： 24,000円
日用品費	： 5,000円
家賃補助	： ▲10,000円
合計	： 64,000円

株式会社 飛鳥  
島根県松江市浜乃木4丁目4-56

お問合せ先：090-5695-6436  
(担当者：山崎)

明るい未来が見通せる 誰もが心晴れ渡る

安心して暮らせるグループホーム

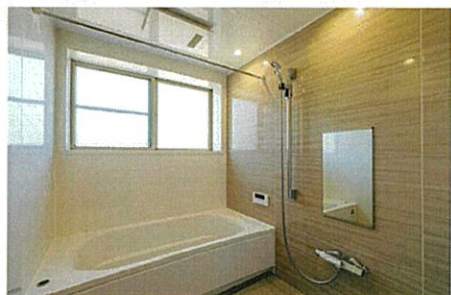
ク リ ア  
それが“Clear”



各居室にはバルコニーがあるので、天気の良い日には天日干しも可能です。  
室内の収納スペースも自由にご活用ください！

リビングダイニングは明るい花柄のクロスと  
オシャレな照明で明るく楽しい気分を演出します♪

I Hキッチンで安全にも配慮！



大きな三面鏡付きの洗面台を設置！お化粧品や髪形のセットなど、  
日常の様々な場面で活躍すること間違いなしです♪

広々とした洗い場のあるお風呂に加え、サッと済ませたい方のため  
にシャワールームも完備。好みに合わせて選択できます！

## 概要

所在地：島根県松江市浜乃木4丁目4-56  
構造規模：木造3階建て  
延床面積：302㎡（91坪）  
定員：10名+ショートステイ2名  
居室：10室+ショートステイ2室  
個室の広さ：5.8帖（収納スペース含む）  
共用施設：リビングダイニング、IHキッチン、  
冷蔵庫、トイレ（合計4ヶ所）、  
浴室、シャワールーム、脱衣室、  
洗面台、洗濯機、乾燥機

乃木駅から徒歩3分！  
ピンク色の建物です♪  
建物裏手に駐車場がございます。



株式会社 飛鳥

島根県松江市浜乃木4丁目4-56

お問合せ先：090-5695-6436

(担当者：山崎)