

わくわく、ドキドキ、
「学生時代の放課後は楽しかった！」
と思ってももらえるように……

みなさまの
ご利用をおまちしています。



放課後等ディサービス まがたま

基本目標

①育ちや暮らしへの意欲

「自分が愛されている」(安心感)
「自分が認められている」(自信)
「自分で出来た」(達成感や満足感)
「自分は誰かの役に立っている」(有用感)

②コミュニケーションする力

言葉、視線、表情、筋肉のちょっとした動き
パソコン 道具

③生活する技術・技能

生活技術と楽しめる能力

④自分で決めて、自分で選ぶ

「選ぶ」機会の保障



職員配置

- ①管理者
職員、業務の管理
- ②児童発達支援管理責任者
個別支援計画・アセスメント・モニタリング、児童への支援、職員への技術指導・助言、保護者 関係機関との連携、相談等
- ③児童指導員
個別支援計画に基づいた個別指導、集団指導、保護者との連携等
- ④保育士
個別支援計画に基づいた個別指導、集団指導、保護者との連携等
- ⑤看護職員
児童の健康管理、医療的ケアの実施、急変時の対応等

Access



放課後等ディサービスまがたま

まがたま

社会福祉法人 上口福祉会
放課後等ディサービス

〒699-0201 松江市玉湯町玉湯716-1
TEL: 0852-67-5557 FAX: 0852-67-5558
Eメール magatamason@future.ocn.ne.jp
HPアドレス <http://kamiguchifukushikai.jp>



社会福祉法人上口福祉会 障害者支援施設まがたま

定員・営業日・営業時間

利用定員

10名/日

営業日

①月曜日～土曜日

12月30日～1月3日

8月13日～16日までを除く。

②土曜日、祝日

③学期休み

営業時間

①平日

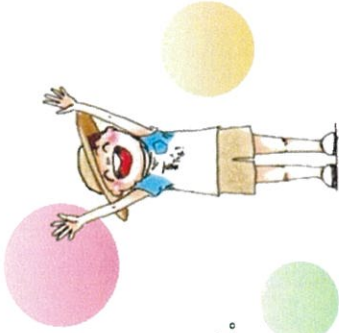
14時00分～18時00分

②土曜日・祝日

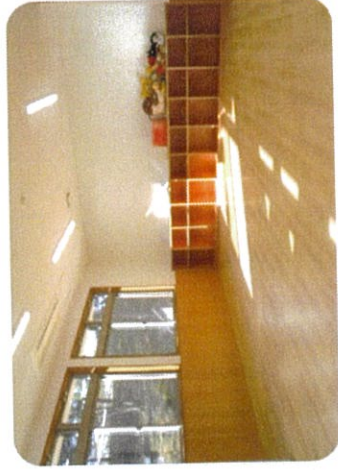
9時00分～18時00分

③学期休み

9時00分～18時00分



外観



活動室1



活動プログラム

①日常生活訓練

日常生活動作、歩行、スポーツ、音楽活動



②集団生活適応訓練

会話、パソコン操作、地域行事への参加



③創作的活動

絵画、工作、園芸



④余暇の提供

リラックスタイム



⑤健康指導

健康チェック、健康相談



活動室2



相談室



1日のながれ

☆平日 14:00～18:00

14:00 お迎え（学校）

15:00 まがたまに到着

健康チェック

おやつ

個別活動・集団活動

18:00 ご自宅へ送迎



☆土曜日・祝日

☆長期休暇 9:00～18:00

9:00 順次来所

健康チェック

10:00 個別活動・集団活動

12:00 昼食

13:00 個別活動・集団活動

15:00 おやつ

18:00 ご自宅へ送迎

