

放課後等デイサービスとは障がいのある学齢期児童生徒が、学校の授業終了後や学校休業日に通う、療育機能・居場所機能を備えたサービスのことです。入所時に保護者の方と面談をして、一人ひとりの成長・発達に合わせた個別支援計画を作ります。その計画に沿って子どもたちが放課後をいきいきと、そして安心して過ごしながら、活動を満喫できるようにしていきます。

ぽっぽの基本的な療育方針

- ・太陽と水と土、そして仲間を大切にし全面発達を保障していく療育を行う。
- ・体験的な活動を通して、成功体験や達成感を積み、自己肯定感を養う。
- ・遊び（好きな人と好きなことを楽しむ）や活動のなかで、感情のコントロールの仕方やスケジュールを見通して動く力を養う。
- ・人と関わる楽しさや受け入れられている安心感を味わい、社会の中で生きていくために必要な愛着や信頼の感情を育む。

豊かに生きていくための心身の安定、基礎づくり

社会福祉法人松江福祉公社

放課後等デイサービス
ぽっぽ・のあ
ぽっぽ・おりーぶ
ぽっぽ・ぴーす

〒690-0014
島根県松江市八雲台1丁目
5-25

TEL
0852-26-7163
FAX
0852-67-1140

<http://k-poppo.jimdofree.com>



Facebook



スタッフ・友だちと楽しみや喜びを共有していきながら、「できた!」「わかった!」をたくさん積み重ね、自己肯定感を育みます。

季節を感じながら、その時々楽しさや味覚をしっかり味わい、自然の中で育つ感受性を養います。

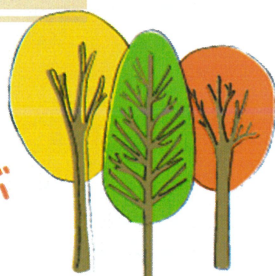
趣味や興味の幅を広げ、自分で楽しめることを増やし、将来的に必要な「余暇の充実」を図る支援をします。

様々な人と関わる中で、気持ちの折り合いをつけたり、相手意識をもって一緒に過ごしたりできるよう支援します。

自由な時間や場の中で、自分でやりたいことを見つけ活動し、「次はこうしよう」「ここまでで終わろう」等の見通しをもって過ごす力を養います。



のあ
おりーぶ
ぴーす



ぽっぽ

いつもお世話になっております。

放課後等デイサービスぽっぽは、令和4年3月より、10人定員の事業所を3ヶ所(のあ・おりーぶ・ぴーす)で行うこととなりました。

今後とも、よろしく願いいたします。



ぽっぽの基本的な療育方針

- ・太陽と水と土、そして仲間を大切にし全面発達を保障していく療育を行う。
- ・体験的な活動を通して、成功体験や達成感を積み、自己肯定感を養う。
- ・遊び(好きな人と好きなことを楽しむ)や活動のなかで、感情のコントロールの仕方やスケジュールを見通して動く力を養う。
- ・人と関わる楽しさや受け入れられている安心感を味わい、社会の中で生きていくために必要な愛着や信頼の感情を育む。



放課後等デイサービスぽっぽ・のあ

療育テーマ：主に小学校高学年～中高生を中心に、「豊かに生きる」未来を見通した、生活支援、余暇支援、進路選択支援を行う

開所日：月～金 放課後 14:00～18:00、
長期休暇 9:00～17:00 (前後1時間延長)

児童発達支援管理責任者：杵村 明子

ぽっぽ舎から
歩いて2～3分
の場所にあります。



放課後等デイサービスぽっぽ・おりーぶ

療育テーマ：ひとりひとりの発達に即したからだ作りを目指し、それぞれの課題や遊びに取り組みながら、落ち着いて過ごせる居場所となる。

開所日：月～金 放課後 14:00～18:00、長期休暇 9:00～17:00 (前後1時間延長)
第1・3土曜日 9:00～17:00 (8:00～9:00、17:00～17:30 延長)

児童発達支援管理責任者：坂本 香織

社会福祉法人松江福祉公社

放課後等デイサービス

ぽっぽ・のあ

ぽっぽ・おりーぶ

ぽっぽ・ぴーす

放課後等デイサービスぽっぽ・ぴーす

療育テーマ：自然と触れ合い、体幹や五感を育て、
身体機能と精神の健やかな育ちを目指す

開所日：月～金 放課後 14:00～18:00
長期休暇 9:00～17:00 (前後1時間延長)

児童発達支援管理責任者：別所 真祐子



いずれも、定員に空きがあります。
見学・相談は随時受け付けております。

のあ
おりーぶ
ぴーす

ぽっぽ

〒690-0014

島根県松江市八雲台1丁目

5-25

TEL

0852-26-7163